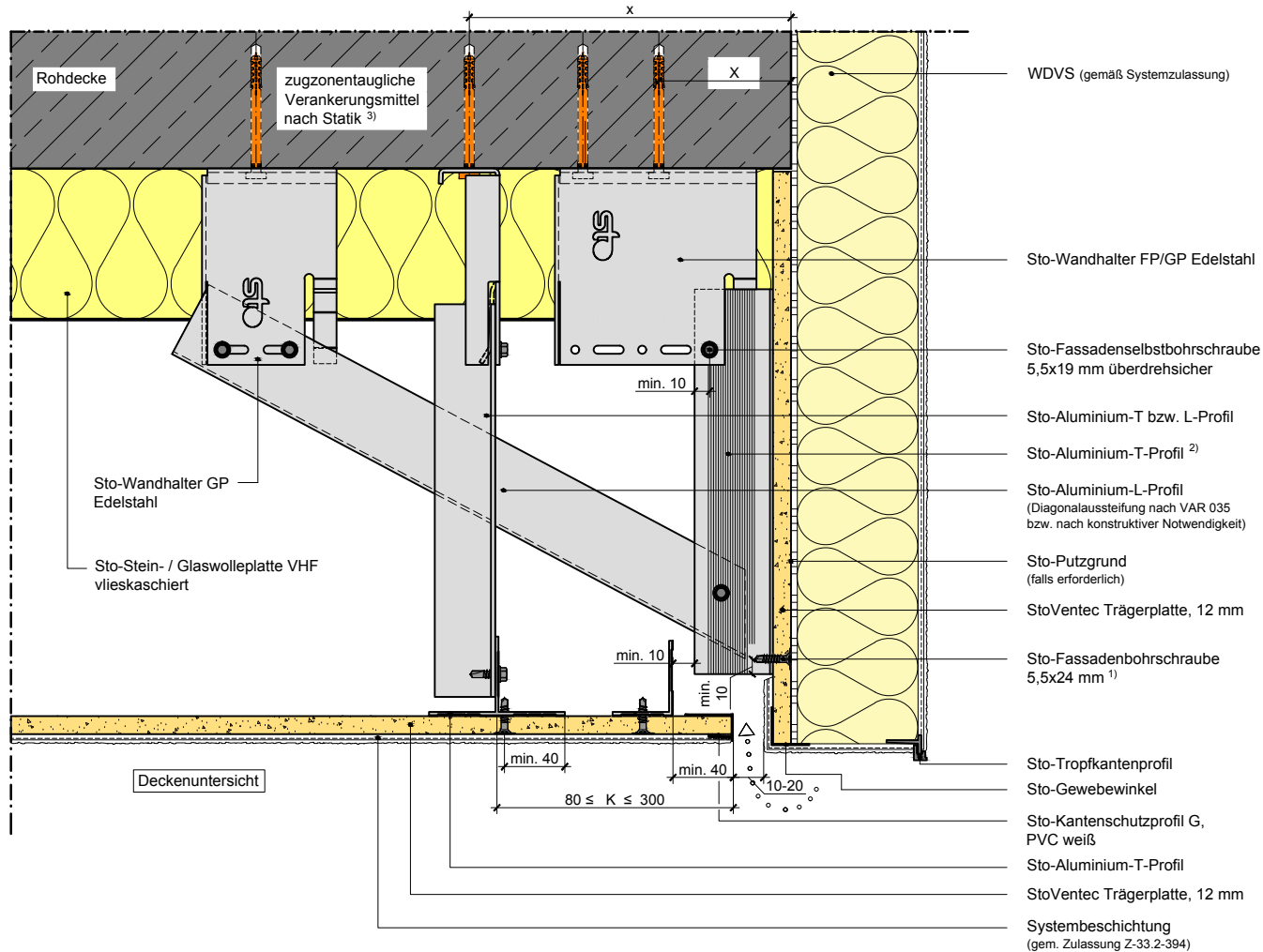


StoVentec R, Edelstahl / Aluminium-Unterkonstruktion

Vertikalschnitt quer, Anschluss II StoVentec R Decke / aufgehendes WDVS (M ca. 1:4.5)

Rev-Nr. 03 / 01.08.12

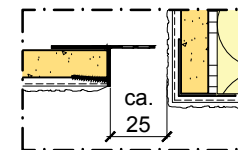
VAR 738



X = minimaler Randabstand nach Dübelzulassung
Vor Montage Decke Systembeschichtung WDVS.
Unterkonstruktion Decke siehe VAR 007 und 008.

- 1) Schraubbild siehe VAR 020 bis 023.
- 2) horizontaler Achsabstand je nach Windlast 60 bzw. 40 cm (siehe VAR 010 und 011).
- 3) ggf. Brandschutzvorgaben beachten.
- 4) Windlasten berücksichtigen ca. dreifache Sicherheit auf experimentell ermittelte Versagenslasten der StoVentec Trägerplatte.

K max. mm	L-Profil	max. Windlast kN/m ² ⁴⁾
150	-	2,2
200	x	2,6
300	x	1,6



Variante mit Sto-Dachbelüftungsprofil G, PVC weiß

Hinweis: Angrenzende Gewerke sind nur schematisch. Dieses Detail ist ein Planungsvorschlag, der die grundsätzlichen Funktionsweisen eines WDVS bzw. einer VHF beschreibt. Anwendbarkeit und Vollständigkeit sind vom Verarbeiter / Kunden im jeweiligen Bauvorhaben eigenverantwortlich zu prüfen. Dieses Detail ersetzt in keinem Fall die erforderliche Werk-, Detail- und Montageplanung. Die Abstimmung der Forderungen des Bauherrn oder der jeweiligen Baurechtsbehörde zur Fassadekonstruktion bleibt in alleinigen Verantwortung des Verarbeiters / Kunden. Alle Maße sind bauseits zu prüfen und festzulegen. Die jeweiligen technischen Vorgaben in den Merkblättern und Systemzulassungen sind zu beachten.