

Wie knickt man eigentlich eine Fassade?

Die Fassade des Papiermuseums Düren greift das Thema Papier auf

Fassade



Vorgehängte hinterlüftete Fassadensysteme

Bauherr

Stadt Düren, Düren, DE

Planung

Hollenbeck Architektur,
Köln, DE

Ausführung

Hubert Schleicher GmbH,
Aachen, DE
Anstrich Wilden GmbH
& Co. KG, Aachen, DE

System

Vorgehängtes hinterlüftetes Fassadensystem
StoVentec R

Oberflächen

StoSignature Rough 1
+ Effect: 2. Texture
Defined–Fine 40

Die Leichtigkeit von Papier ins Gebäude übertragen

Das Umfeld des Papiermuseums Düren erforderte einen leichten Fassadenentwurf. Also entschied der Architekt, die Archetypen von Papier in die Fassade zu übertragen. Prägung, Wasserzeichen, Stanzung, Faltung.

Die Ausgangssituation war kompliziert: Es gab einen vorhandenen Altbau mit dünner Fassade, dünner Decke und dünnen, lotrechten Wänden. Der Neubau wurde mit Stahlbeton bereits in der gewünschten Formgebung realisiert. Im Ergebnis ist kaum noch erkennbar, welcher Teil des Gebäudes der Altbau, und welcher der Neubau ist. Einzig die als starker Knick wahrgenommene, obligatorische Gebäudedehnfuge zwischen Alt- und Neubau deutet noch auf die zwei Gebäudeteile hin.

Erfahren Sie mehr zum Fassadenentwurf im Architekten-Video auf www.zukunft-fassade.de/stories

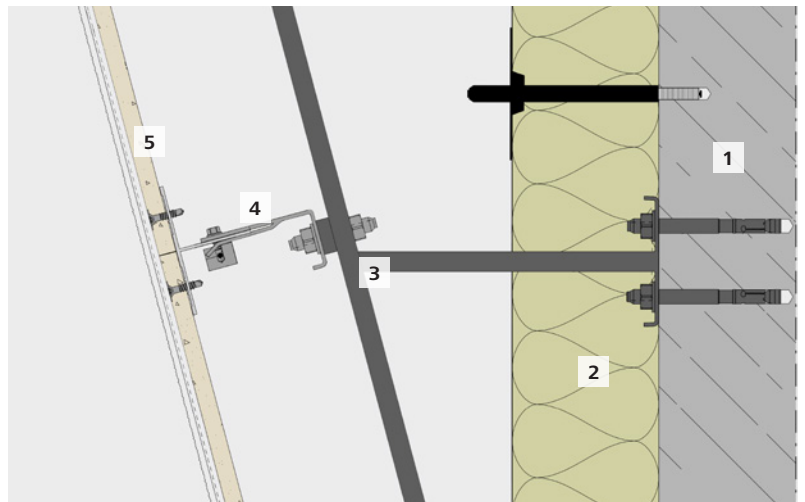
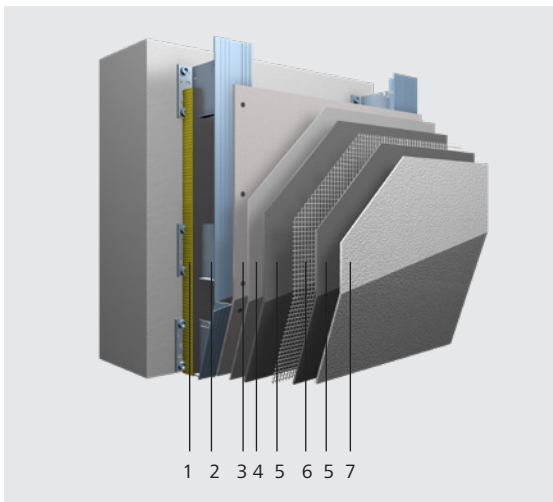


- 1 — Neubau
- 2 — Gebäudedehnfuge
- 3 — Altbau

Faltung über Alt- und Neubau

Um den Anforderungen gerecht zu werden, entschied sich der Planer für das vorgehängte hinterlüftete Fassadensystem (VHF) StoVentec R. Dessen flexible Unterkonstruktion ermöglicht fugenlose, freie Formgebungen an der Fassade.

Im Bereich des Neubaus wurde das VHF direkt auf dem Verankerungsgrund aus Stahlbeton mit entsprechender Formgebung montiert. Für die Weiterführung der Fassadenanmutung am Altbau wurden zum Teil Ausladungen bei der Unterkonstruktion bis 1 m notwendig. Dies wurde über eine zusätzliche Stahl-Unterkonstruktion im Bereich des Altbaus gelöst.



Das System in Kombination mit der Schlussbeschichtung Putz ermöglicht die benötigte, fugenlos geknickte Oberfläche wie bei gefaltetem Papier.

- 1 — Dämmung
- 2 — Unterkonstruktion (Edelstahl/ Aluminium)
- 3 — Trägerplatte
- 4 — Grundbeschichtung (nur bei mineralischem Unterputz erforderlich)
- 5 — Unterputz
- 6 — Bewehrung/Armierung
- 7 — Schlussbeschichtung

oben und unten:

Das Baustellenbild und die zugehörige vereinfachte Schnittzeichnung der Altbau-Fassade zeigen, wie die Weiterführung der Fassadenanmutung mit Ausladungen der Unterkonstruktion bis 1 m umgesetzt wurde.

- 1 — Wandbildner Altbau
- 2 — Dämmung
- 3 — zusätzliche Stahlunterkonstruktion
- 4 — Unterkonstruktion (Edelstahl/ Aluminium)
- 5 — Trägerplatte mit Beschichtungsaufbau

Hauptsitz

Sto SE & Co. KGaA

Ehrenbachstraße 1
79780 Stühlingen
Telefon +49 7744 57-0
Telefax +49 7744 57-2178

Infoservice

Telefon +49 7744 57-1010
Telefax +49 7744 57-2010
infoservice@sto.com
www.sto.de



Vertriebsregionen Deutschland

Sto SE & Co. KGaA Vertriebsregion Baden-Württemberg

August-Fischbach-Straße 4
78166 Donaueschingen
Telefon +49 771 804-0
Telefax +49 771 804-226
vr.bw.de@sto.com

Sto SE & Co. KGaA Vertriebsregion Bayern

Magazinstraße 83
90763 Fürth
Telefon +49 911 76201-21
Telefax +49 911 76201-48
vr.bayern.de@sto.com

Sto SE & Co. KGaA Vertriebsregion Ost

Ullsteinstraße 98-106
12109 Berlin-Tempelhof
Telefon +49 30 707937-100
Telefax +49 30 707937-130
vr.ost.de@sto.com

Sto SE & Co. KGaA Vertriebsregion Nord-West

Am Knick 22-26
22113 Oststeinbek
Telefon +49 40 713747-100
Telefax +49 40 713747-120
vr.nord-west.de@sto.com

Sto SE & Co. KGaA Vertriebsregion Rhein-Main

Gutenbergstraße 6
65830 Kriftel
Telefon +49 6192 401-411
Telefax +49 6192 401-711
vr.rheinmain.de@sto.com

Die komplette Übersicht unserer rund 90 Sto-VerkaufsCenter finden Sie im Internet unter www.sto.de

Erfahren Sie noch viel mehr:

Unter www.zukunft-fassade.de/stories berichten weitere Profis über Ihre Fassaden-Lösungen von sto.

